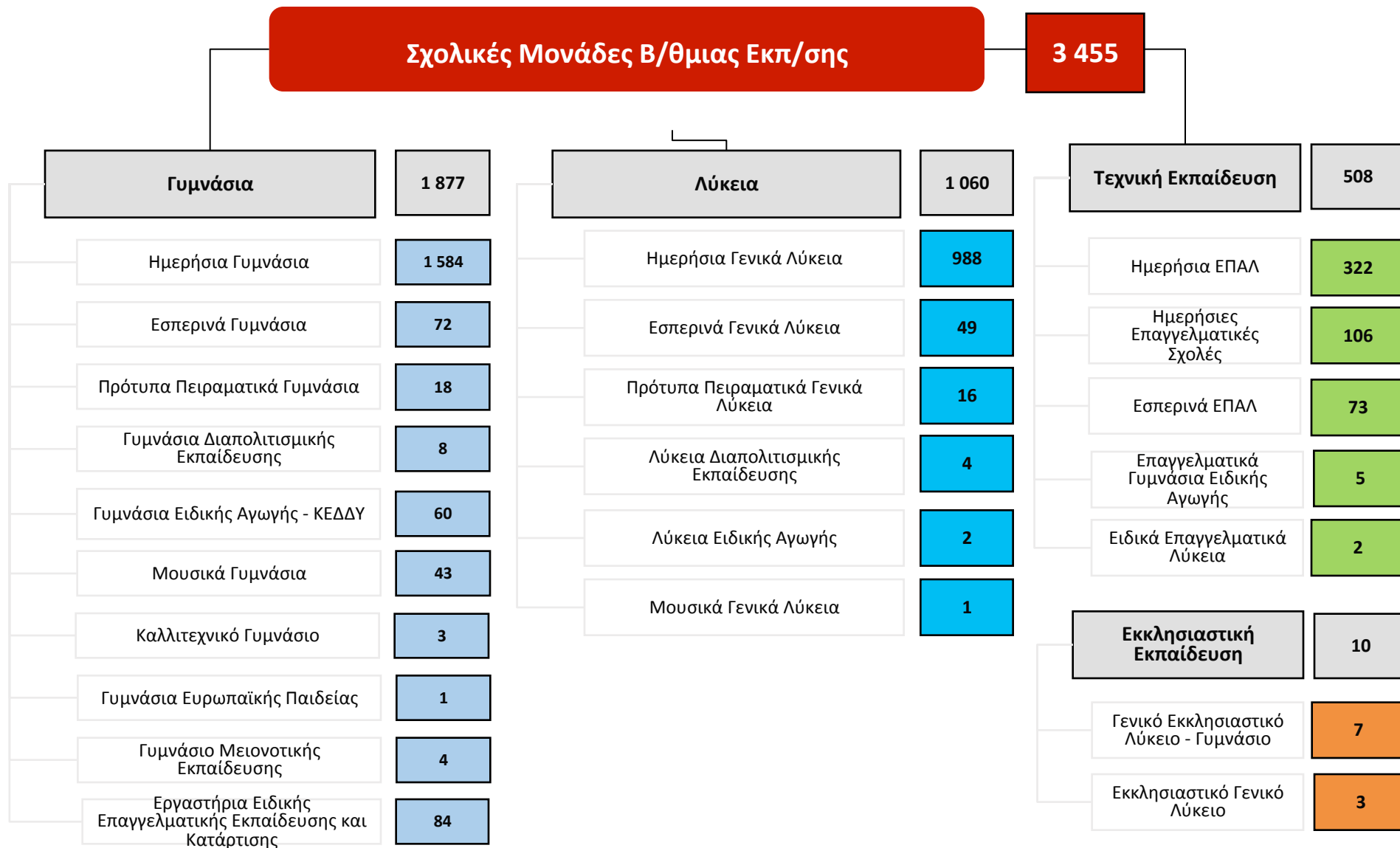


Οι επιπτώσεις της κρίσης στην εκπαίδευση

Νεκτάριος Κορδής

Αιρετός Κεντρικού Υπηρεσιακού Συμβουλίου Δευτεροβάθμιας
Εκπαίδευσης

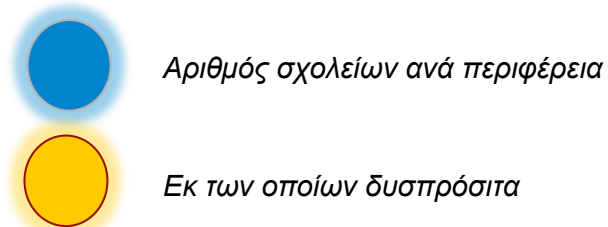
Οι επιπτώσεις της κρίσης στην εκπαίδευση



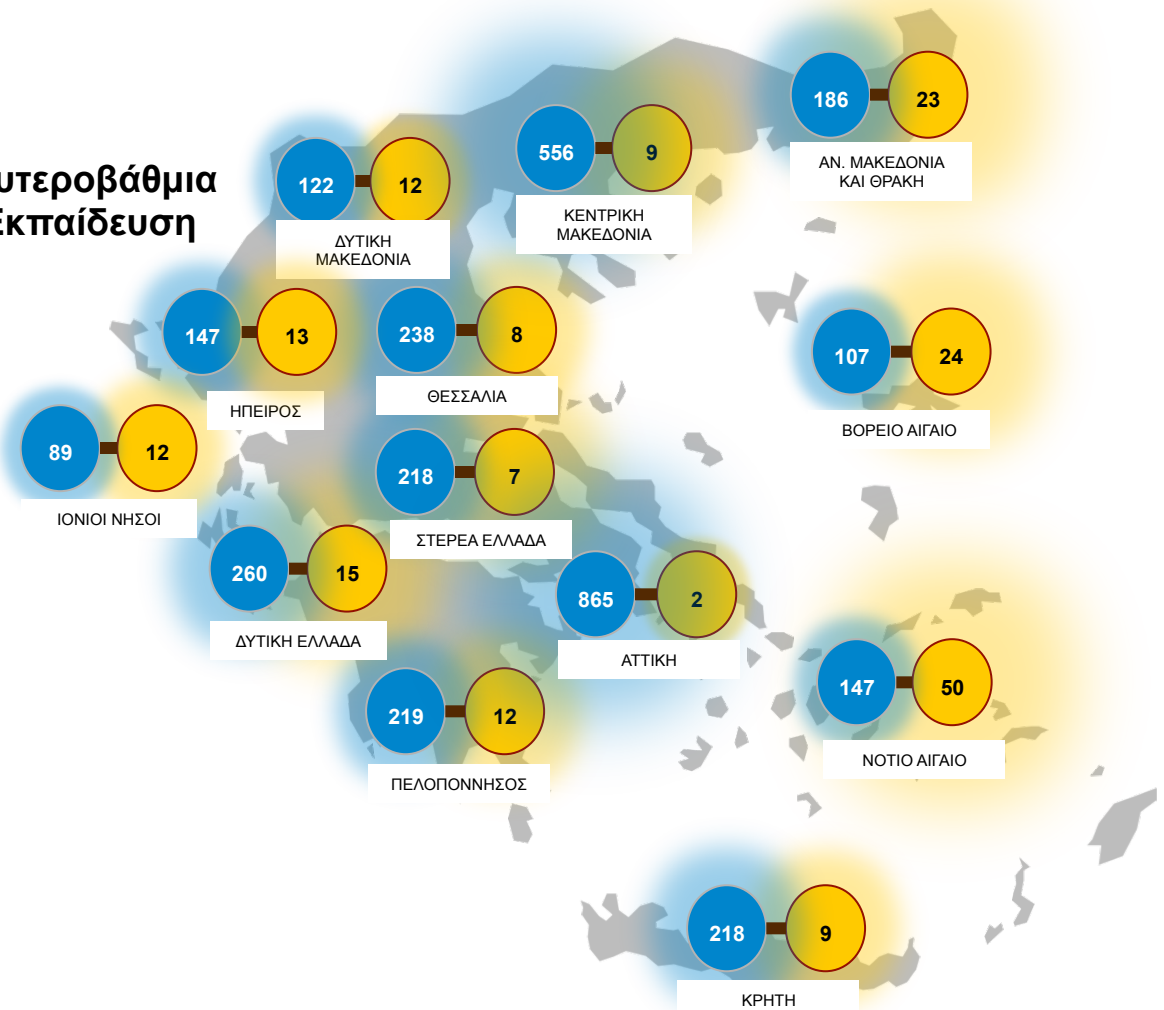
Οι επιπτώσεις της κρίσης στην εκπαίδευση

Η **νησιωτικότητα** και η **γεωμορφολογία** της χώρας επηρεάζει σημαντικά τη γεωγραφική διασπορά των σχολικών μονάδων και την ευκολία πρόσβασης σ' αυτές, παράγοντες που με τη σειρά τους δρουν περιοριστικά ως προς τη στελέχωση των σχολικών μονάδων.

- ✓ Το 34% των σχολείων βρίσκεται στα δύο μεγάλα αστικά κέντρα (Αθήνα - Θεσσαλονίκη)
- ✓ Το 18% των σχολείων βρίσκεται σε νησιά
- ✓ Μείωση κατά 3% στο πλήθος σχολικών μονάδων
- ✓ Το 6% των σχολείων της χώρας είναι δυσπρόσιτα
- ✓ Το 55% των δυσπρόσιτων σχολείων βρίσκεται σε νησιά

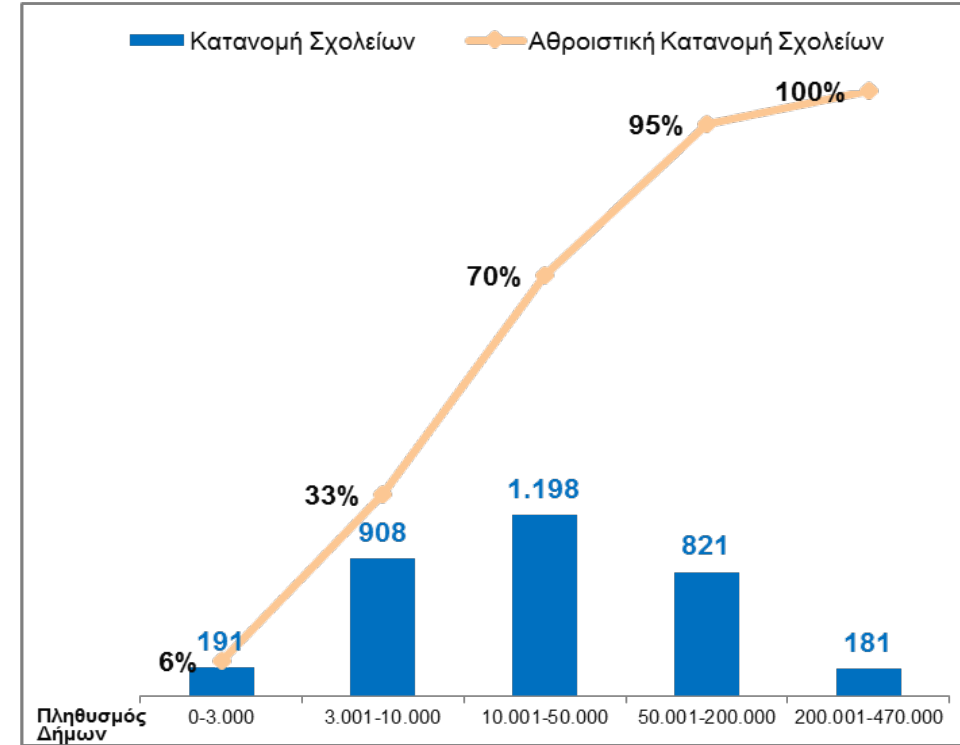


Δευτεροβάθμια Εκπαίδευση



Κατανομή Σχολικών Μονάδων με βάση τον πληθυσμό των Δήμων

Δευτεροβάθμια Εκπαίδευση

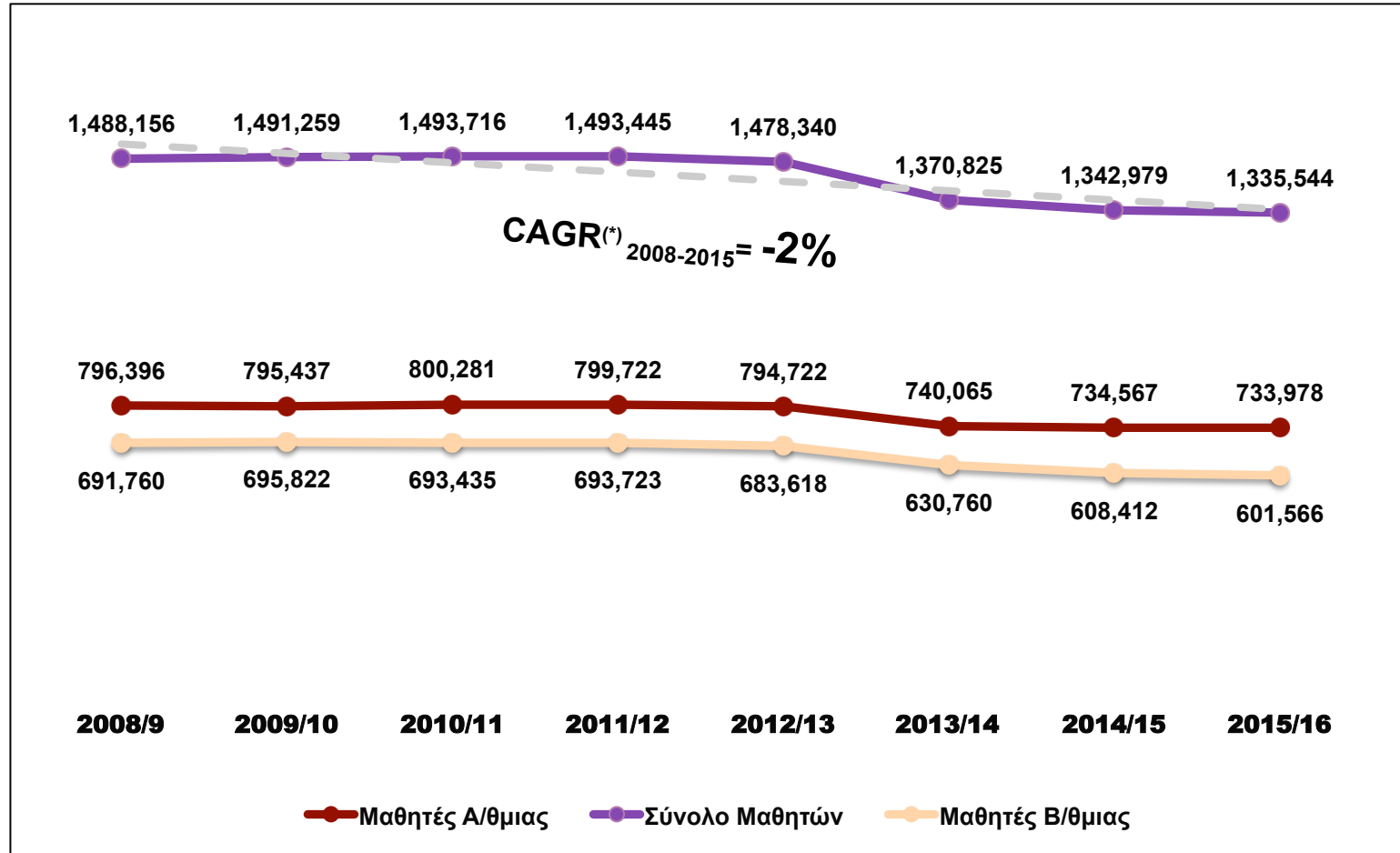


- Το **6%** των σχολικών μονάδων στη Β' θμια βρίσκεται σε Δήμους με πληθυσμό **μικρότερο από 3.000 κατοίκους**
- Το **39%** των σχολικών μονάδων στη Β' θμια βρίσκεται σε Δήμους με πληθυσμό **μέχρι 10.000 κατοίκους**

Οι επιπτώσεις της κρίσης στην εκπαίδευση

Ο αριθμός των μαθητών στην Πρωτοβάθμια και Δευτεροβάθμια εκπαίδευση σημειώνει μια μικρή **πτώση** την τελευταία 5ετία

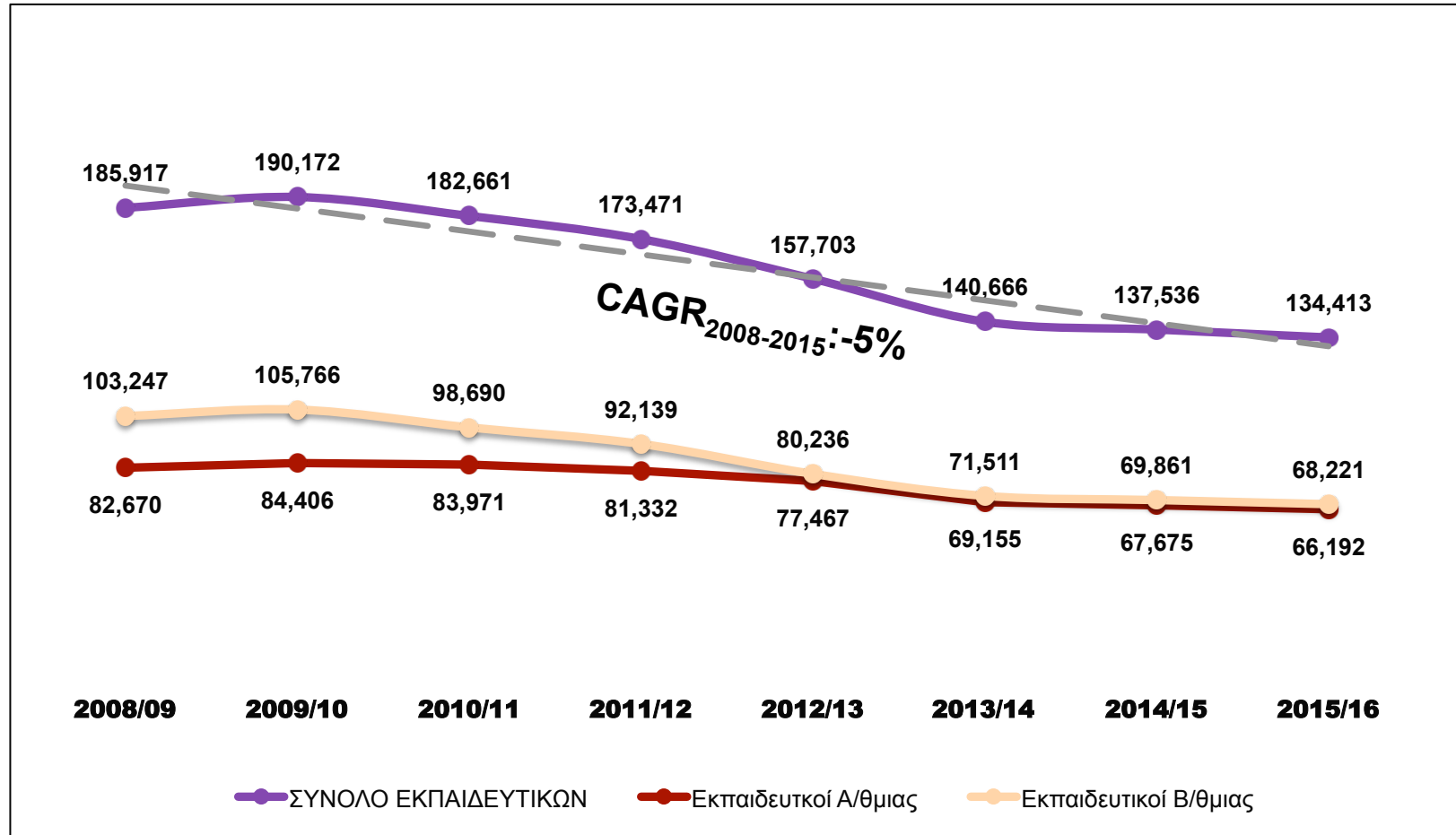
Χρονική Εξέλιξη του Αριθμού των Μαθητών



Οφείλεται κυρίως στην αποχώρηση οικονομικών μεταναστών αλλά και ελλήνων με τις οικογένειές τους από από τη χώρα.

Πλήθος Μονίμων Εκπαιδευτικών στη Δημόσια Εκπαίδευση

Χρονική Εξέλιξη του Αριθμού των Μονίμων Εκπαιδευτικών

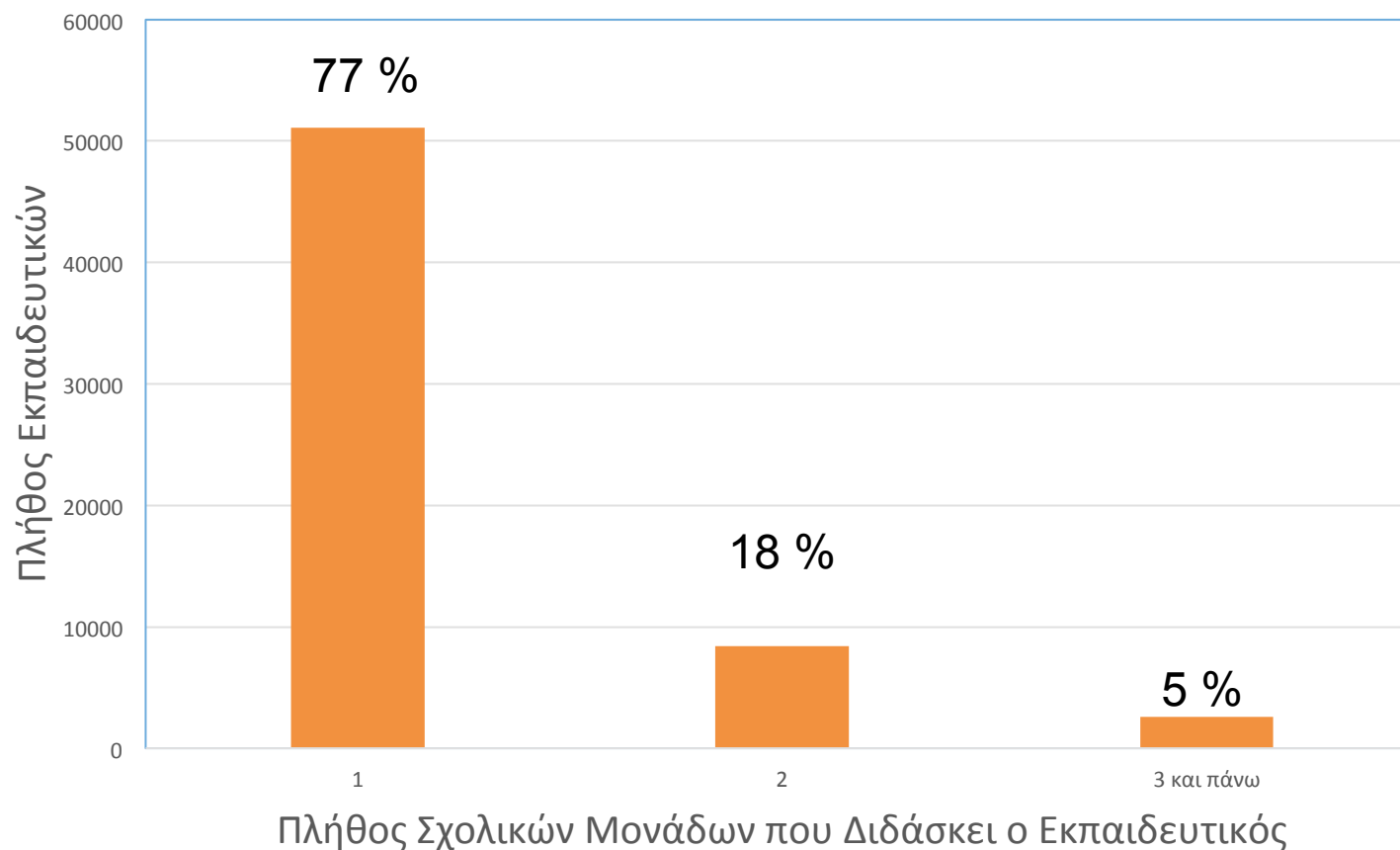


Ελαστικές Μορφές Εργασίας

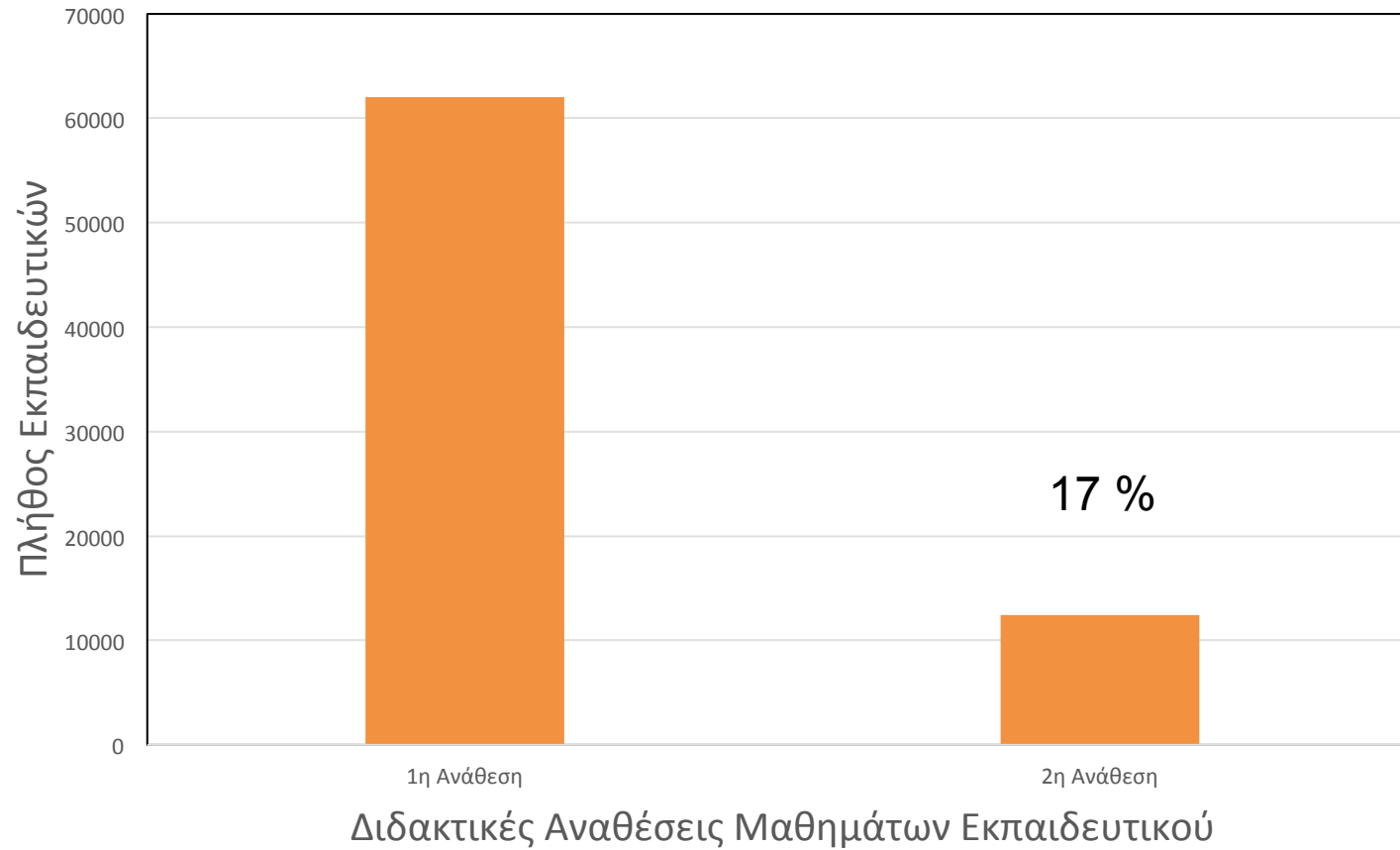
Σχολικό Έτος	Πλήθος Υπηρετούντων Αναπληρωτών	% Ποσοστό Αναπληρωτών επί των Μονίμων Εκπαιδευτικών
2011 – 2012	14.016	8,0
2012 – 2013	13.343	8,5
2013 – 2014	12.652	9,0
2014 – 2-15	16.237	11,8
2015 - 2016	18.908	14,1

Συνεχής Αύξηση του ποσοστού Ελαστικής Μορφής Εργασίας στη Δημόσια Εκπαίδευση

Ελαστικές Μορφές Εργασίας στη Βθμια Εκπαίδευση



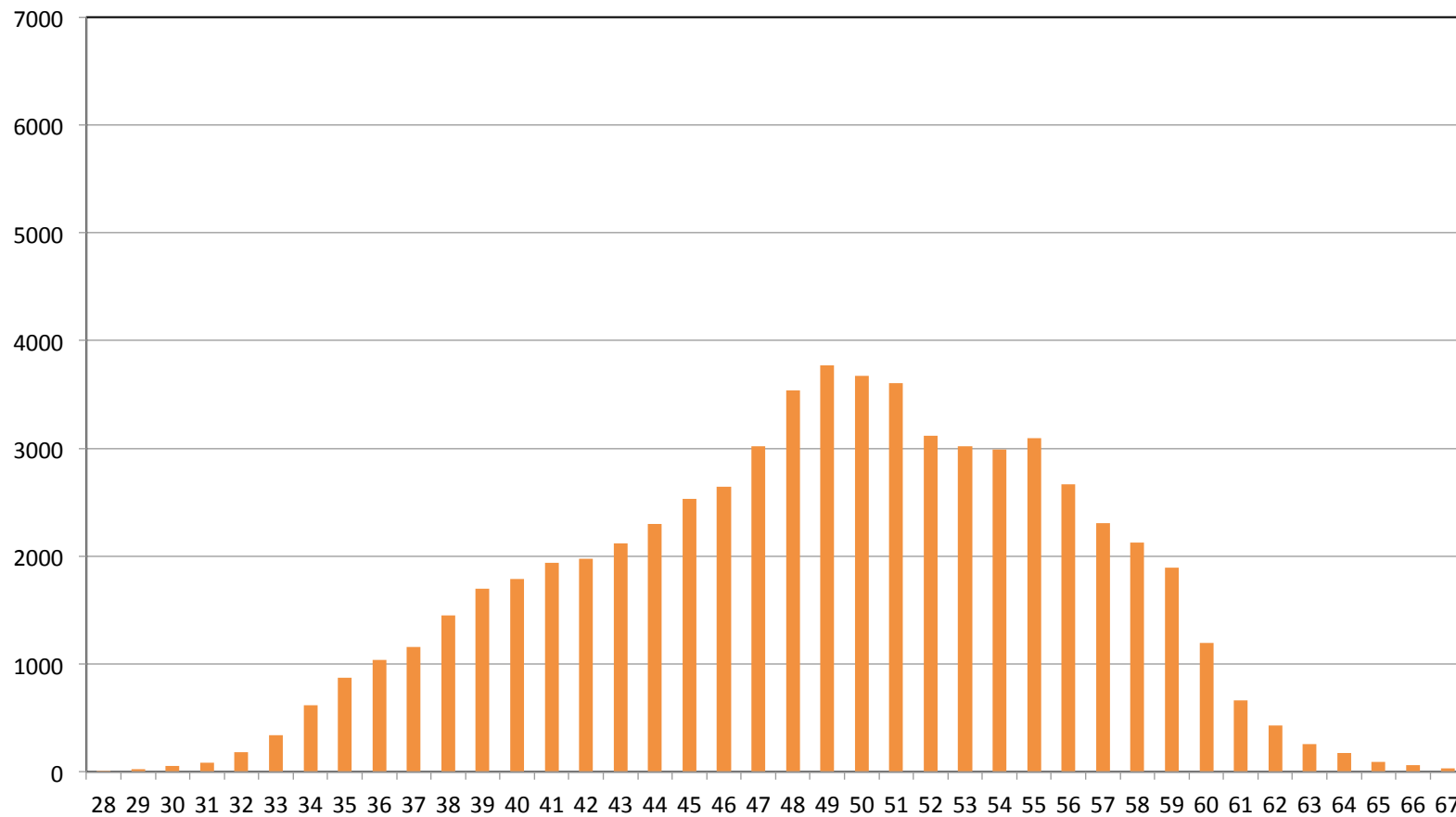
Ελαστικές Μορφές Διδασκαλίας στη Βθμια Εκπαίδευση



Ηλικιακή Κατανομή Μονίμων Εκπαιδευτικών

Δευτεροβάθμια Εκπ/ση

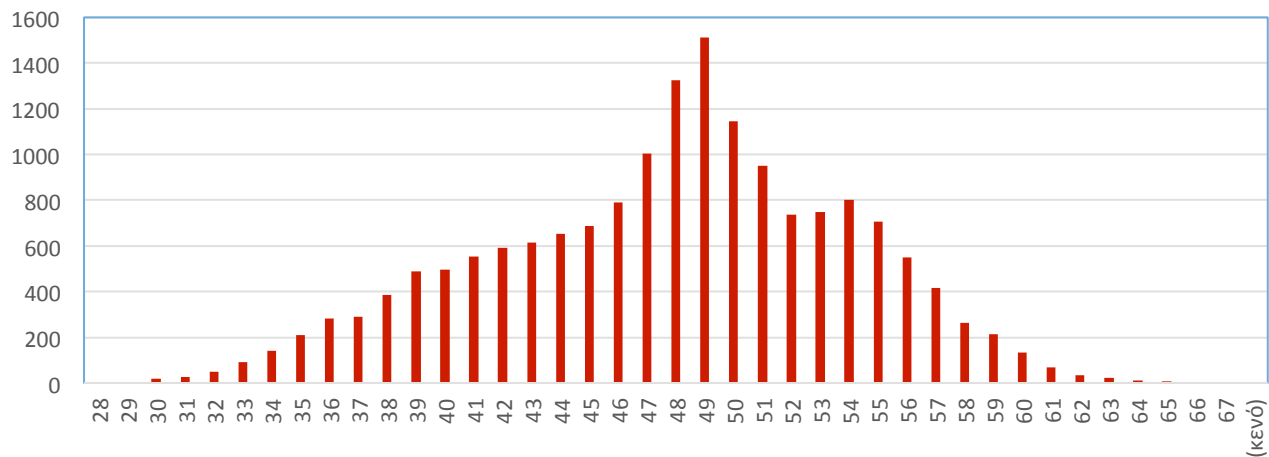
Μέση Ηλικία 49 έτη



Γήρανση του Εκπαιδευτικού Προσωπικού στη Δημόσια Δευτεροβάθμια Εκπαίδευση

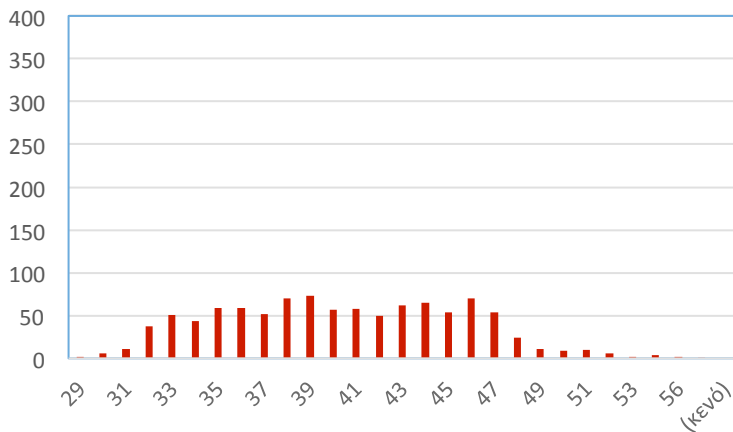
ΦΙΛΟΛΟΓΟΙ

Ηλικιακή Μέση τιμή Μονίμων Εκπαιδευτικών **48 έτη**

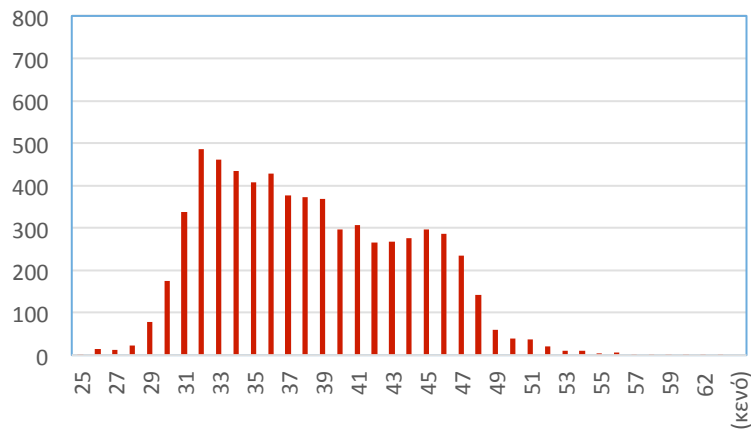


	ΜΕΣΗ ΤΙΜΗ ΗΛΙΚΙΑΣ ΜΟΝΙΜΩΝ	ΜΕΣΗ ΤΙΜΗ ΗΛΙΚΙΑΣ ΑΝΑΠΛΗΡΩΤΩΝ ΜΕ ΠΡΟΥΠΗΡΕΣΙΑ	ΜΕΣΗ ΤΙΜΗ ΗΛΙΚΙΑΣ ΑΝΑΠΛΗΡΩΤΩΝ ΧΩΡΙΣ ΠΡΟΫΠΗΡΕΣΙΑ
ΠΕ02 - ΦΙΛΟΛΟΓΩΝ	48	39	30

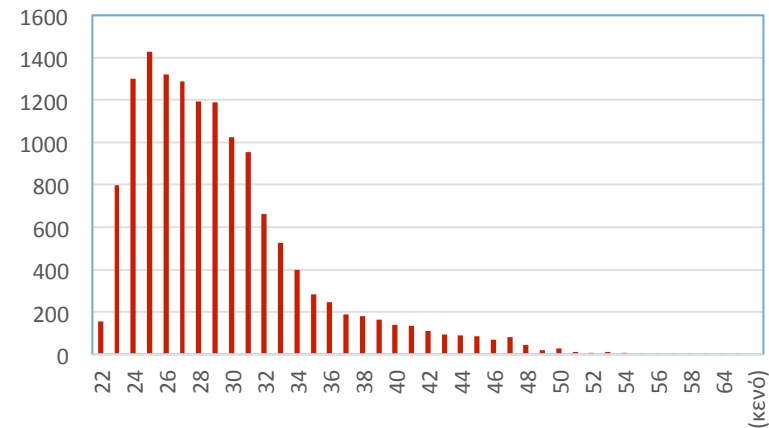
Ηλικιακή Μέση τιμή 1000 πρώτων Αναπληρωτών Εκπ/κών **41 έτη**



Ηλικιακή Μέση τιμή Αναπληρωτών Εκπ/κών **39 έτη**

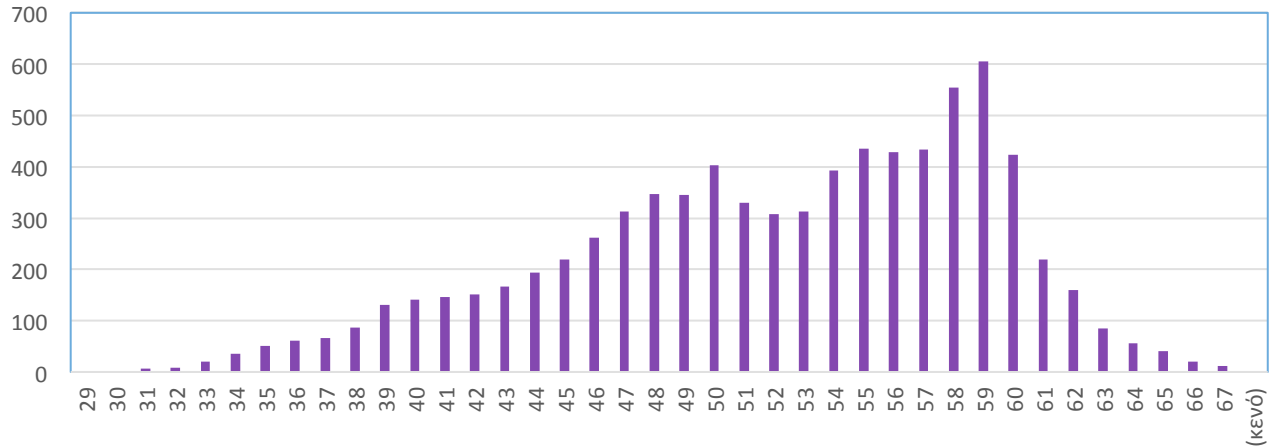


Ηλικιακή Μέση τιμή Αναπληρωτών Εκπ/κών χωρίς Προϋπηρεσία **30 έτη**



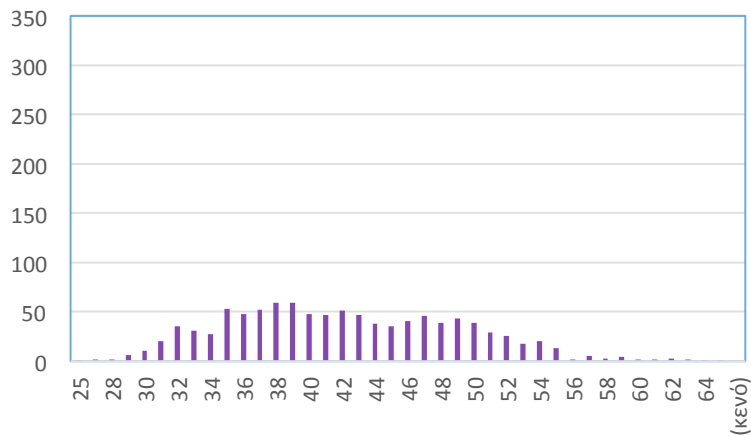
ΜΑΘΗΜΑΤΙΚΟΙ

Ηλικιακή Μέση τιμή Μονίμων Εκπαιδευτικών = 52

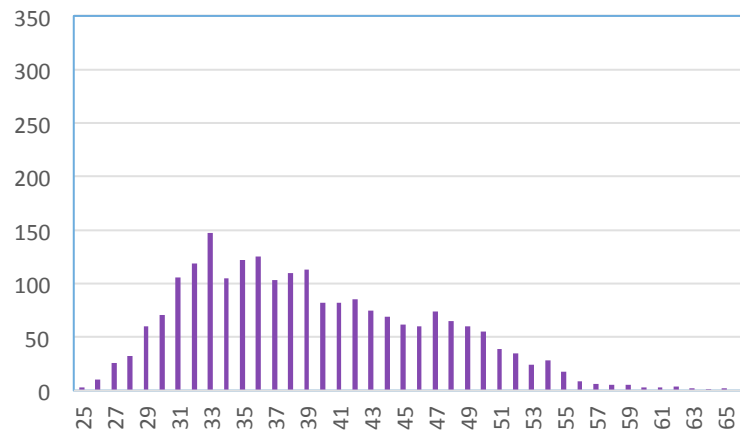


	ΜΕΣΗ ΤΙΜΗ ΗΛΙΚΙΑΣ ΜΟΝΙΜΩΝ	ΜΕΣΗ ΤΙΜΗ ΗΛΙΚΙΑΣ ΑΝΑΠΛΗΡΩΤΩΝ ΜΕ ΠΡΟΥΠΗΡΕΣΙΑ	ΜΕΣΗ ΤΙΜΗ ΗΛΙΚΙΑΣ ΑΝΑΠΛΗΡΩΤΩΝ ΧΩΡΙΣ ΠΡΟΫΠΗΡΕΣΙΑ
ΠΕ03 - ΜΑΘΗΜΑΤΙΚΩΝ	52	40	31

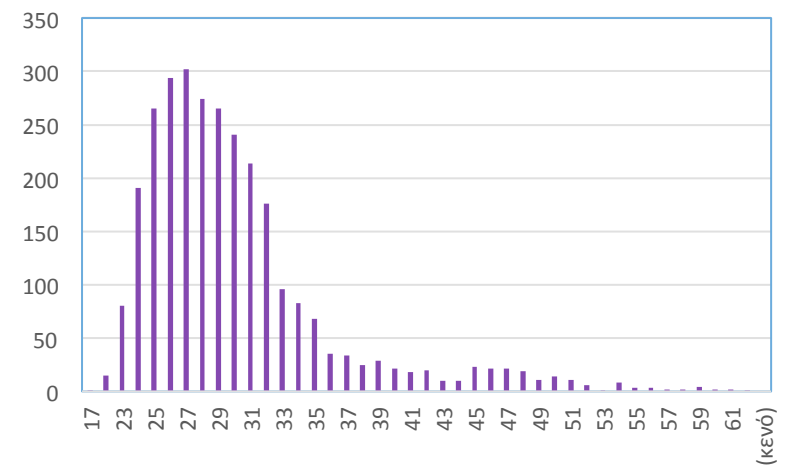
Ηλικιακή Μέση τιμή 1000 πρώτων Αναπληρωτών Εκπαιδευτικών = 43



Ηλικιακή Μέση τιμή Αναπληρωτών Εκπαιδευτικών = 40

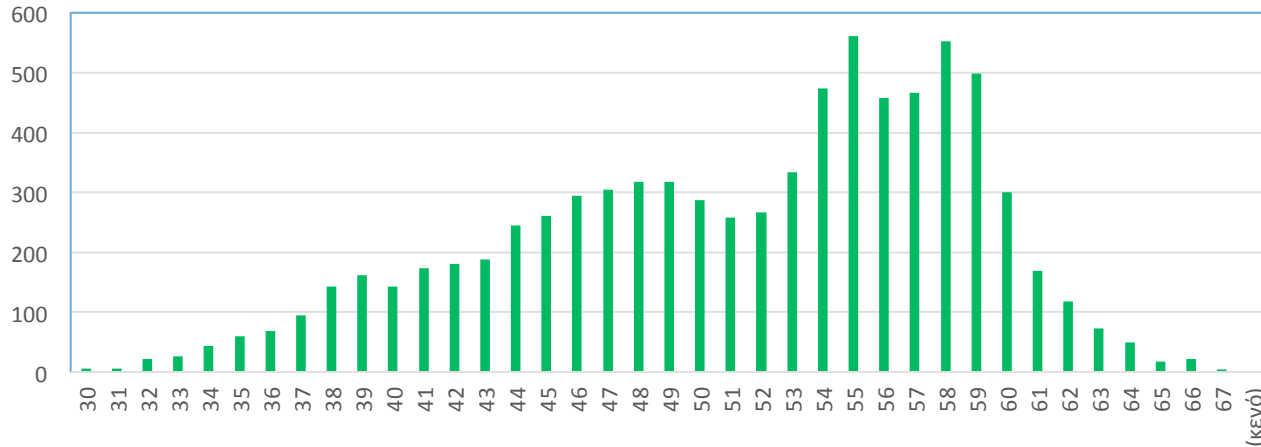


Ηλικιακή Μέση τιμή Αναπληρωτών Εκπαιδευτικών χωρίς Προϋπηρεσία = 31



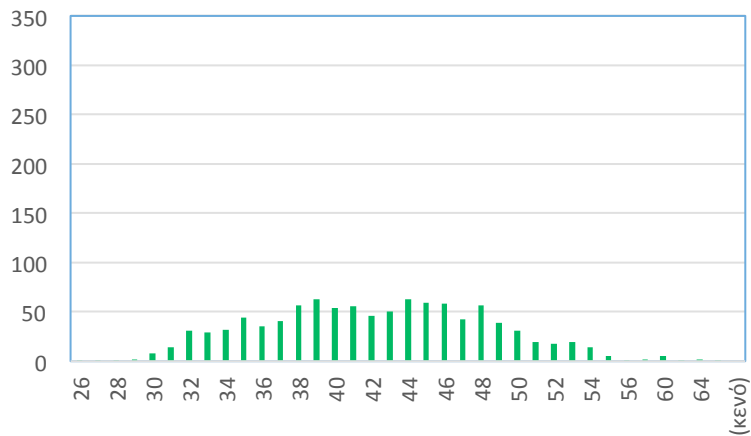
ΦΥΣΙΚΩΝ, ΧΗΜΙΚΩΝ, ΒΙΟΛΟΓΩΝ, ΓΕΩΛΟΓΩΝ

Ηλικιακή Μέση τιμή Μονίμων Εκπαιδευτικών = 52

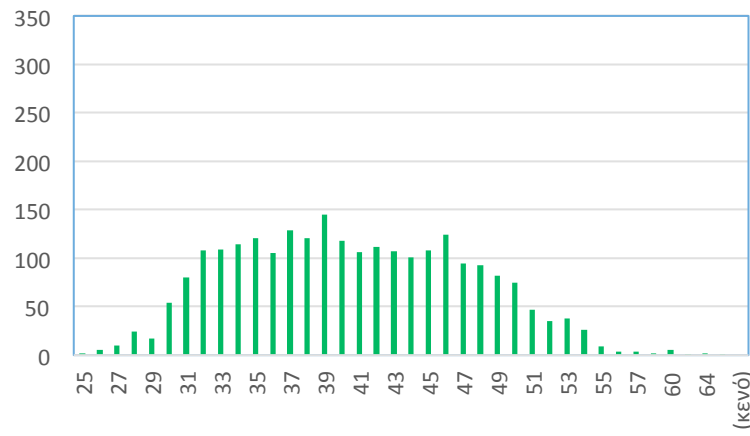


	ΜΕΣΗ ΤΙΜΗ ΗΛΙΚΙΑΣ ΜΟΝΙΜΩΝ	ΜΕΣΗ ΤΙΜΗ ΗΛΙΚΙΑΣ ΑΝΑΠΛΗΡΩΤΩΝ ΜΕ ΠΡΟΥΠΗΡΕΣΙΑ	ΜΕΣΗ ΤΙΜΗ ΗΛΙΚΙΑΣ ΑΝΑΠΛΗΡΩΤΩΝ ΧΩΡΙΣ ΠΡΟΫΠΗΡΕΣΙΑ
ΠΕ04 – ΦΥΣ, ΧΗΜ, ΒΙΟΛ, ΓΕΩΛ	52	41	33

Ηλικιακή Μέση τιμή 1000 πρώτων Αναπληρωτών Εκπαιδευτικών = 43



Ηλικιακή Μέση τιμή Αναπληρωτών Εκπαιδευτικών = 41



Ηλικιακή Μέση τιμή Αναπληρωτών Εκπαιδευτικών χωρίς Προϋπηρεσία = 33

